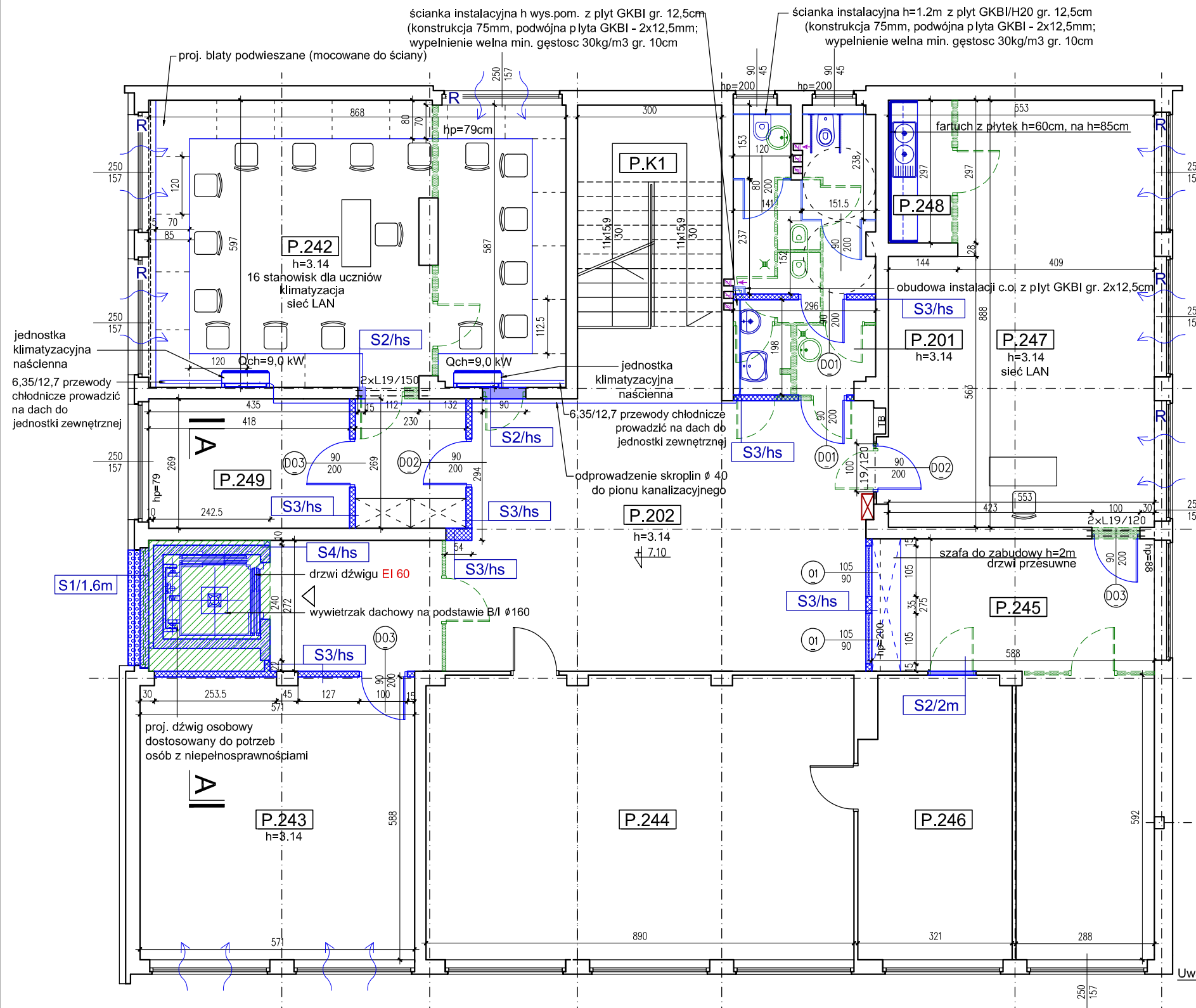
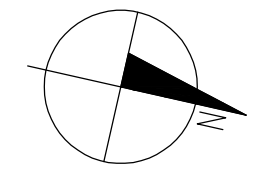


Jednostka zewnętrzna na dachu Qchmax=10,6 kW, Qgmax=12,1kW  
 Umax =3,6kW/230V, L\*S\*H=950\*834\*330, masa 61kg  
 Uwaga: dokładne usytuowanie ustalic na montażu



Zestawienie pomieszczeń w zakresie opracowania

Nr pom	Nazwa	Pow. użytkowa [m <sup>2</sup> ]	Posadzka	Wykończenie ściany
P.201	Toaleta ogólnodostępna damska	46,82	proj. płytki ceramiczne	proj. płytki ceramiczne h=2.05m
P.202	Komunikacja	60,64	proj. wykładzina homogeniczna	proj. farba akrylowa zmywalna
P.242	Pracownia informatyczna (16 uczniów)	57,84	proj. wykładzina homogeniczna	proj. farba akrylowa zmywalna
P.243	Sala dydaktyczna	33,43	proj. wykładzina homogeniczna	proj. farba akrylowa zmywalna
P.245	Zaplecze pracowni obsługi konsumenta	33,41	proj. wykładzina homogeniczna	proj. farba akrylowa zmywalna
P.247	Pracownia obsługi konsumenta	44,78	proj. wykładzina homogeniczna	proj. farba akrylowa zmywalna
P.248	Aneks kuchenny	4,28	proj. wykładzina homogeniczna	proj. fartuch z płytek ceramicznych h=60cm
P.249	Zaplecze pracowni informatycznej	11,21	proj. wykładzina homogeniczna	proj. farba akrylowa zmywalna
<b>RAZEM:</b>		<b>234,38</b>		

Symbol	Opis
—	istniejące ściany
S1	proj. zamurowania - proj. ściana zewnętrzna warstwowa - beton komórkowy gr. 18cm - wełna mineralna gr. 12cm - wełna mineralna gr. 13cm
S2	proj. zamurowania - cegła pełna, gr.ściany 6cm / 24cm
S3	proj. ściany z płyt GK gr. 12,5cm (GKBI w pomieszczeniach wilgotnych); konstrukcja 75mm,obustronnie / jednostronnie podwójna p litya- 2x12,5mm; wypelnienie wełna mln. gestosc 30kg/m3 gr. 5cm
S4	proj. ściany żelbetowe gr. 20cm (wg proj. konstrukcji)
L	proj. nadprozia typu "L"
R	proj. rolety / refleksy wewnętrzne w kasetach (dla okien o wym. 250 x 157 cm) zaciemniające i zapewniające 100% krycie okien, mocowanie w ścianie; przewodnice i boczne kasety: aluminium, roleta: materiał; kolor (kasety, materiał): RAL 6019 (kolor miętowy); sterowanie: manualne
—	proj. nawiewniki ciśnieniowe jako wyposażenie istniejących okien; nawiewniki PVC, z możliwością manualnego zamykania, wydajność - 30m3/h
—	proj. stolarka drzwiowa
—	przekucia, poszerzenia, rozbiorka ścian (cegła pełna)
—	demontaz stolarki, białego montazu
—	rozbiorki posadzki, stropów

Uwaga: przed rozpoczęciem prac budowlanych wymiary pomieszczeń zakresu opracowania, otworów pod projektowaną stolarkę sprawdzić na obiekcie

TEMAT: <b>PRZEBUDOWA SEGMENTU „D” ZESPÓŁU SZKÓŁ TECHNICZNO-USŁUGOWYCH W BĘDZINIE PRZY UL. 11 LISTOPADA 3</b>		TEMAT RYSUNKU:	
OBIKT: ZESPÓŁ SZKÓŁ TECHNICZNO-USŁUGOWYCH UL. 11 LISTOPADA 3, 42-500 BĘDZIN		<b>RZUT II PIĘTRA</b>	
INWESTOR: POWIAT BĘDZIŃSKI UL. JANA SAĆZEWSKIEGO 6, 42-500 BĘDZIN			
PROJEKTANT: MGR INŻ. ARCH. EWELINA JAGIEŁŁO UPR. PROJ. NR: 41/LOOKK/2016	JEDNOSTKA PROJEKTOWA: <b>P. U. P. "UTEX" SP. Z O. O.</b>	FAZA: <b>PROJEKT WYKONAWCZY</b>	
SPRAWDZAJĄCY: MGR INŻ. ARCH. ŚWIATOPEŁK DUDZIŃSKI UPR. PROJ. NR: 520/90	44-105 GLIWICE, UL. STRZELECKIEGO 27	DATA: <b>CZERWIEC 2018</b>	SKALA: <b>1:100</b>
		NR RYSUNKU: <b>A-4</b>	