

ścianki kabin ustępowych z laminatu wysokociśnieniowego HPL,
gr.ścianki: 12mm, wys.: 1,9m (prześwit nad podłogą:15cm),
montaż na stopkach mocujących, drzwi kabin szer. 80cm
(drzwi kabiny dla osób z niepełnosprawnościami szer. 90cm)
wyposażone w rozetę z oznacznikiem zajętości,
kolor ścianek:miętowy (RAL 9016); okucia – stal nierdzewna.

ścianka instalacyjna h=1.2m z płyt GKBI gr. 12,5cm
(konstrukcja 75mm, podwójna płyta GKBI–2x12,5mm;
wypelnienie wlna min. gęstość 30kg/m³ gr. 10cm

ściana-płytki ceramiczne do h=200cm
(h 1płytki=20cm; 10sztukx20cm)

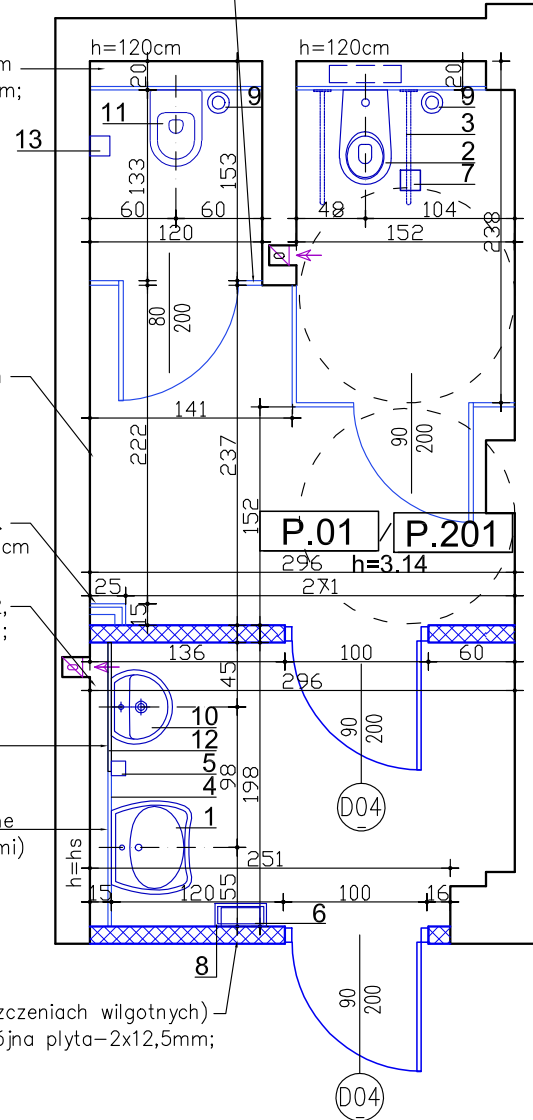
obudowa instalacji c.o.
z płyt GKBI gr. 2x12,5cm

ścianka instalacyjna h wys. pom. z płyt GKBI, gr.12,
konstrukcja 75mm, podwójna płyta GKBI–2x12,5mm;
wypelnienie wlna min. gęstość 30kg/m³ gr. 10cm

lustro 90x100cm klejane między płytki
na wys. 100cm od poziomu posadzki

lustro uchylne na h≥100cm (dostosowane
do potrzeb osób z niepełnosprawnościami)

proj. ściany z płyt GK gr. 12,5cm (GKBI w pomieszczeniach wilgotnych)
konstrukcja 75mm,obustronnie/jednostronnie podwójna płyta–2x12,5mm;
wypelnienie wlna min. gęstość 30kg/m³ gr. 5cm



Wyposażenie naścienne (podwieszane)

- 1 – Umywalka dla osób niepełnosprawnych
Góra umywalki 80 cm od posadzki
- 2 – Miska ustępowa dla osób niepełnosprawnych
Mocowana do stelaża
Góra miski ustępowej 45–50cm od posadzki
- 3 – Uchwyt do WC uchylny, łukowy 80/17cm
Mocowany do stelaża
Góra uchwytu 70–80cm od posadzki
- 4 – Lustro 50x70cm, z regulacją kątową
Dół lustra 110cm od posadzki
- 5 – Dozownik mydła w płynie
Dół dozownika 20 cm od umywalki
- 6 – Suszarka do rąk
Dół pojemnika 100cm od posadzki
- 7 – Uchwyt z papierem toaletowym
Mocowany do poręczy
- 8 – Kosz podwieszany
- 9 – Szczotka do mycia miski ustępowej
Mocowana do ściany
- 10 – Umywalka
Góra umywalki 80cm od posadzki
- 11 – Miska ustępowa
- 12 – Lustro 90x100cm
Dół lustra 100cm od posadzki
- 13 – Uchwyt z papierem toaletowym
Mocowany do ściany
Dół uchwytu 70cm od posadzki
- 14 – Pisuar
Góra pisuaru 65cm od posadzki

ścianki kabin ustępowych z laminatu wysokociśnieniowego HPL,
gr.ścianki: 12mm, wys.: 1,9m (prześwit nad podłogą:15cm),
montaż na stopkach mocujących, drzwi kabin szer. 80cm
(drzwi kabiny dla osób z niepełnosprawnościami szer. 90cm)
wyposażone w rozetę z oznacznikiem zajętości,
kolor ścianek:miętowy (RAL 9016); okucia – stal nierdzewna.

ścianka instalacyjna h=1.2m z płyt GKBI gr. 12,5cm
(konstrukcja 75mm, podwójna płyta GKBI–2x12,5mm;
wypelnienie wlna min. gęstość 30kg/m³ gr. 10cm

ściana-płytki ceramiczne do h=205cm
(zlicowane z ościeżnicą drzwi)

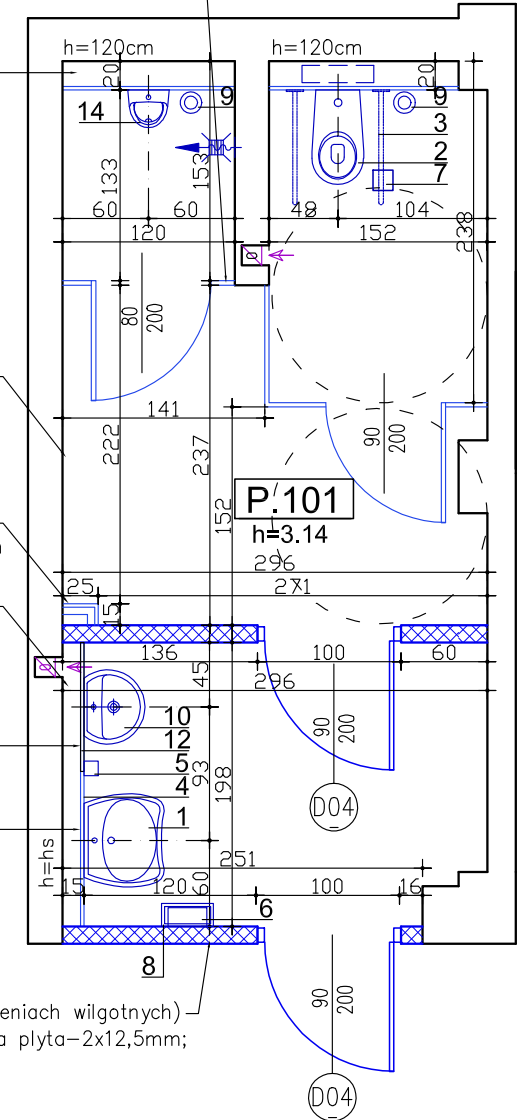
obudowa instalacji c.o.
z płyt GKBI gr. 2x12,5cm

ścianka instalacyjna h wys. pom. z płyt GKBI, gr.12,
konstrukcja 75mm, podwójna płyta GKBI–2x12,5mm;
wypelnienie wlna min. gęstość 30kg/m³ gr. 10cm

lustro 90x100cm klejane między płytki
na wys. 100cm od poziomu posadzki

lustro uchylne na h≥100cm (dostosowane
do potrzeb osób z niepełnosprawnościami)

proj. ściany z płyt GK gr. 12,5cm (GKBI w pomieszczeniach wilgotnych)
konstrukcja 75mm,obustronnie/jednostronnie podwójna płyta–2x12,5mm;
wypelnienie wlna min. gęstość 30kg/m³ gr. 5cm



TEMAT: PRZEBUDOWA SEGMENTU „D” ZESPÓŁU SZKÓŁ TECHNICZNO-USŁUGOWYCH W BĘDZINIE PRZY UL. 11 LISTOPADA 3		TEMAT RYSUNKU: <p style="text-align: center;">ARANŻACJA TOALET</p>	
OBIEKT: ZESPÓŁ SZKÓŁ TECHNICZNO-USŁUGOWYCH UL. 11 LISTOPADA 3, 42-500 BĘDZIN		FAZA: <p style="text-align: center;">PROJEKT WYKONAWCZY</p>	
INWESTOR: POWIAT BĘDZIŃSKI UL. JANA ŚĄCZEWSKIEGO 6, 42-500 BĘDZIN			
PROJEKTANT: MGR INŻ. ARCH. EWELINA JAGIEŁŁO UPR. PROJ. NR: 41/LOOKK/2016	JEDNOSTKA PROJEKTOWA: <p style="text-align: center;">P. U. P. "UTEX" SP. Z O. O.</p>	DATA: <p style="text-align: center;">CZERWIEC 2018</p>	SKALA: <p style="text-align: center;">1:50</p>
SPRAWDZAJĄCY: MGR INŻ. ARCH. ŚWIATOPEŁK DUDZIŃSKI UPR. PROJ. NR: 520/90	44-105 GLIWICE, UL. STRZELECKIEGO 27	NR RYSUNKU: <p style="font-size: 2em;">A-12</p>	